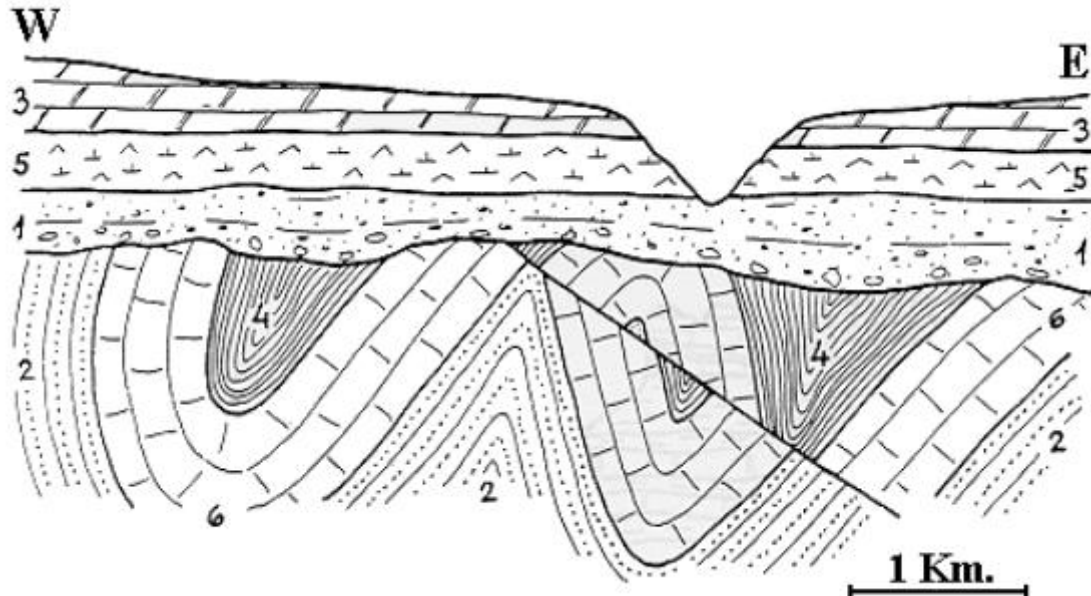


## SIMULACRO CORTE XEOLÓXICO (21/11/2024)

Dado o seguinte corte xeolóxico:



Lenda:

1. Conglomerados e arenitos do Triásico; 2. Cuarcitas; 3. Dolomías con *Pygope*; 4. Lousas con *Didymograptus*; 5. Xesos e margas xesíferas; 6. Calcarias con trilobites.

- Ordena e data a fase ou as fases tectónicas presentes no corte, indicando o tipo de esforzos e as estruturas asociadas.
- Determina si existe algún ou algúns niveis onde se podan orixinar procesos kársticos. Con que tipo de meteorización están ligados estes procesos?
- Poderían atoparse rochas precámbricas no corte? E Archeociatos? Xustifica as túas resposta e indica, en caso afirmativo, onde se poderían atopar.
- Existe algún tipo de discordancia no corte? En caso afirmativo indica o seu nome ou nomes.
- Reconstrúe a Historia Xeolóxica